



Niedersächsische
LOTTO-SPORT-STIFTUNG
Bewegen · Integrieren · Fördern

Stiftung und Antragstellung

Schön, dass ihr da seid.



INHALTE

- Wer ist die Niedersächsische Lotto-Sport- Stiftung?
- Was kann gefördert werden?
- Wie stelle ich einen Antrag?
- Wie sieht die Zusammenarbeit mit der Stiftung aus?
- Empfehlungen

DIE NIEDERSÄCHSISCHE LOTTO-SPORT- STIFTUNG



- 2009 durch Landesregierung gegründet (Stiftung bürgerlichen Rechts)
- 2 Satzungszwecke (Sport und Integration)
- 2 ehrenamtliche Gremien (Vorstand und Stiftungsrat)
- 1 Geschäftsstelle (10 Mitarbeiter:innen)
- 2 Mio. Euro Vermögen (angelegt)
- 3 - 3,2 Mio. Euro Erträge (gesetzlich geregelt)
- Elektronisches Antragsverfahren

UNSER TEAM

Niedersächsische
LOTTO-SPORT-STIFTUNG
Bewegen · Integrieren · Fördern



Dr. Sönke
Burmeister

Clemens
Kurek

Heidi
Ripke

Felek
Güler

Melanie
Rosenthal

 **SPIELFELD**
GESELLSCHAFT

 **MOBILEE**
Soziale Arbeit mit Sport und Bewegung



Feridun
Öztoprak

Meret
Voßler

Meggy
Jackstadt



Daniel
Kirchhammer

Louisa
Niggemeyer

Thomas
Lange

Leonie
Endewardt

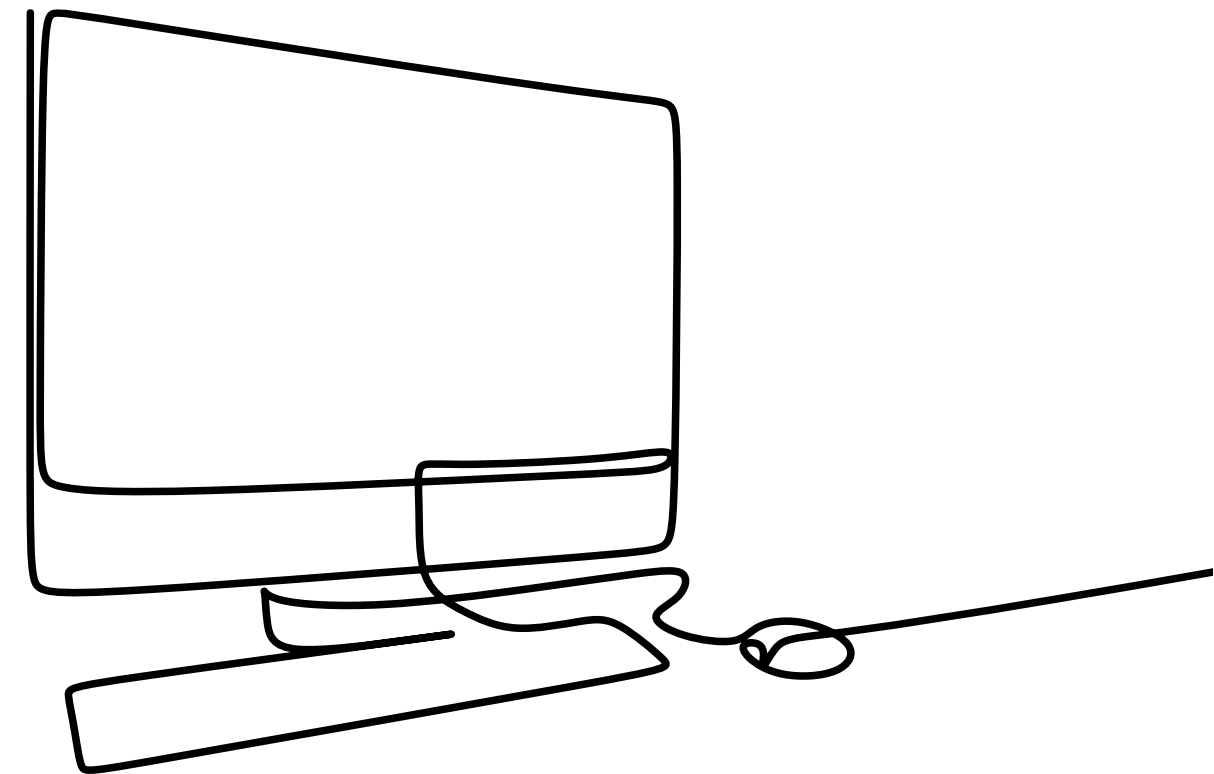
ANTRAGSTELLUNG: GRUNDSÄTZLICHES

Freiheit der Anträge

- Grundsätzliche alle Förderanträge aus Sport und Integration
- möglich
- Wenige Ausschlusskriterien
- Besondere Kriterien für einzelne Förderprogramme

Allgemeine Kriterien / Prämissen

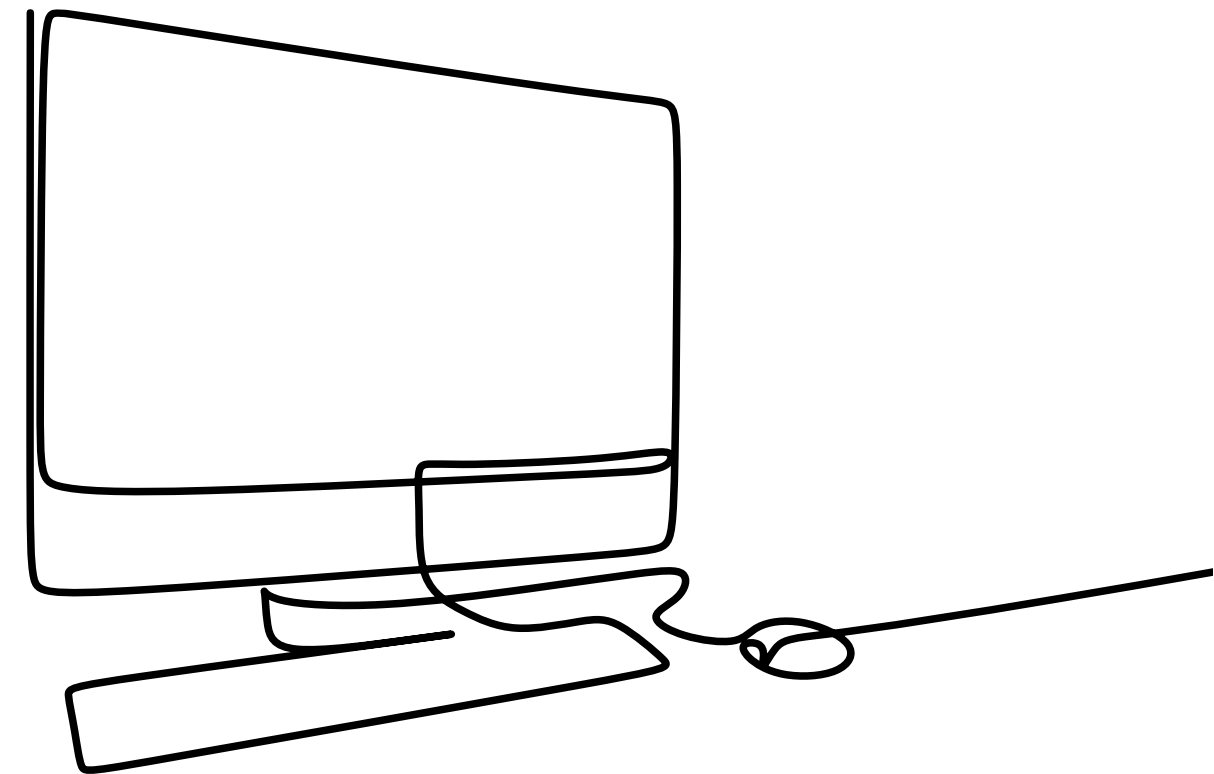
- Professionalität des Antragstellers und bei der Umsetzung
- Nachhaltigkeit und Langfristigkeit
- Innovation und Kreativität
- Besonderer Bedarf und Notwendigkeit



AKTUELLE GRUNDSÄTZLICHE KRITERIEN BEI DER FÖRDERAUSWAHL

Allgemeine Förderausschlusskriterien

- Dauerförderungen
- Institutionelle Förderungen
- bereits abgeschlossene / laufende Maßnahmen
- kommerzielle Einrichtungen und Veranstaltungen
- allgemeine, laufende Personal-, Verwaltungs- und
- Bauunterhaltungskosten
- Sportstättenbau und Anschaffung von Sportgeräten (außer im Rahmen eigener Programme oder umfassender Projekte)
- Einzelförderung von Sportlern (außer im Zusammenhang mit eigenen Stipendienprogrammen)
- wissenschaftliche Vorhaben (Ausnahme: Projektevaluation)



FÖRDERPROGRAMM “MOBILITÄT IN DEN REGIONEN”

Ziele

- Anschaffung von neuen / gebrauchten Vereinsbussen
- Förderung der Mobilität der Nachwuchssportler:innen
- Entlastung von Eltern und Ehrenamtlichen

Merkmale

- Förderung von max. 25% der Anschaffungskosten bzw.
- max. 5.000 Euro
- rund 400 Fahrzeuge (seit 2009)



Mobilität
in den
Regionen

Die Lotto-Sport-Stiftung unterstützt mit ihrem Programm „Mobilität in den Regionen“ die Anschaffung von Vereinsbussen mit bis zu 5.000 Euro.

FÖRDERPROGRAMM “SPORT VOR ORT”

Ziele

Basisförderung für den Sport

Merkmale

Projektförderung mit bis zu 3.000 Euro
maximal 50% der Gesamtkosten

Projektbeispiele

- Dringend benötigte Sportgeräte oder Ausstattung
- Schaffung neuer Sportangebote im Verein

Sport *vor Ort*

Das Programm „Sport vor Ort“ fördert kleine Einzelvorhaben mit bis zu 3.000 Euro – und zeigt dabei große Wirkung.



FÖRDERPROGRAMM “FREIWILLIGE VOR! ENGAGEMENT IM SPORTVEREIN”

Ziele

- Unterstützung von Sportvereinen/-verbänden
- Schaffung und Verstetigung von engagementfreundlichen Strukturen in den Sportvereinen
- Verbesserung der Anerkennungskultur und Würdigung des Ehrenamts
- Förderung des “jungen Ehrenamts”

Merkmale

- Förderung bis zu 5.000 Euro über einen Zeitraum von bis zu drei Jahren
- Beispiele: Weiterbildungen; externe Beratungskosten, Ehrungen und Auszeichnungen, Vergünstigungen, ...



Freiwillige vor!
**Engagement
im Sportverein**

Über ihr Programm „Freiwillige vor! Engagement im Sportverein“ fördert die Lotto-Sport-Stiftung die Ehrenamtskultur im Sport mit bis zu 5.000 Euro.

FÖRDERPROGRAMM “HAUPTAMT-READY! ENGAGEMENT IN SPORTVEREIN PROFESSIONALISIEREN”

Ziele

- Vereine nehmen am 12-monatigen Coaching von Klubtalent teil
- Etablierung der Hauptamtlichkeit im Verein
- Mehr Ehrenamt durch Hauptamt

Merkmale

- bis zu 299 Mitglieder: Förderung 2.500 Euro
- bis zu 599 Mitglieder: Förderung 3.300 Euro
- bis zu 999 Mitglieder: Förderung 4.000 Euro
- über 1.000 Mitglieder: Förderung 5.000 Euro



FÖRDERPROGRAMM “MEISTERSCHAFTEN UND WETTBEWERBE”

Ziele

- Durchführung von Meisterschaften / Wettbewerben mit überregionaler Bedeutung
 - Teilnahme an Meisterschaften / Wettbewerben mit überregionaler Bedeutung

Merkmale

- Projektförderungen mit bis zu 8.000 Euro



Meister-
schaften und
Wettbewerbe

Die Lotto-Sport-Stiftung fördert Meisterschaften
und Wettbewerbe mit überregionaler Bedeutung
– für Teilnehmende und für Ausrichtende.

FÖRDERPROGRAMM “INTEGRATION VOR ORT”

Ziele

- Förderung kleinerer Integrationsvorhaben vor Ort
- Basisförderung für kleinere Projekte

Merkmale

- Projektförderungen mit bis zu 3.000 Euro
- Möglichst 50% der Gesamtkosten
- Beispiele: Interkulturelle Feste, Sprachcafés, Sportangebote für besondere Zielgruppen, ...



Integration
vor Ort

Die Lotto-Sport-Stiftung steht für ein
Mit- und Füreinander in Niedersachsen.
Dafür fördert sie kleine Projekte –
mit großer Wirkung.

ALLGEMEINE FÖRDERUNG

Ziele

- Förderung des Sports
- Förderung der Integration von Menschen mit Zuwanderungsgeschichte

Merkmale

- Individuelle Förderung möglich, auch von Großprojekten
- Beratung in der Geschäftsstelle



Allgemeine **Förderungen**

Die Lotto-Sport-Stiftung fördert vielfältige Projekte aus den Bereichen Sport und Integration von Menschen mit Zuwanderungsgeschichte in Niedersachsen.

TERMINE UND FRISTEN

- Bearbeitungszeit von der Antragstellung bis zur Entscheidung: ca. 2-4 Wochen
- Vorzeitiger Maßnahmenbeginn möglich
- Bis zu einer Antragssumme von 5.000 Euro gibt es keine Antragsfrist
- Antragsfristen:

Der Vorstand beschließt über Förderungen zwischen 5.000 und 20.000 Euro

Der Stiftungsrat beschließt über eine Förderung über 20.000 Euro. Er tagt zweimal im Jahr (Frühjahr, Herbst)


DIE ANTRAGSSTELLUNG

[How To einen Antrag stellen](#)

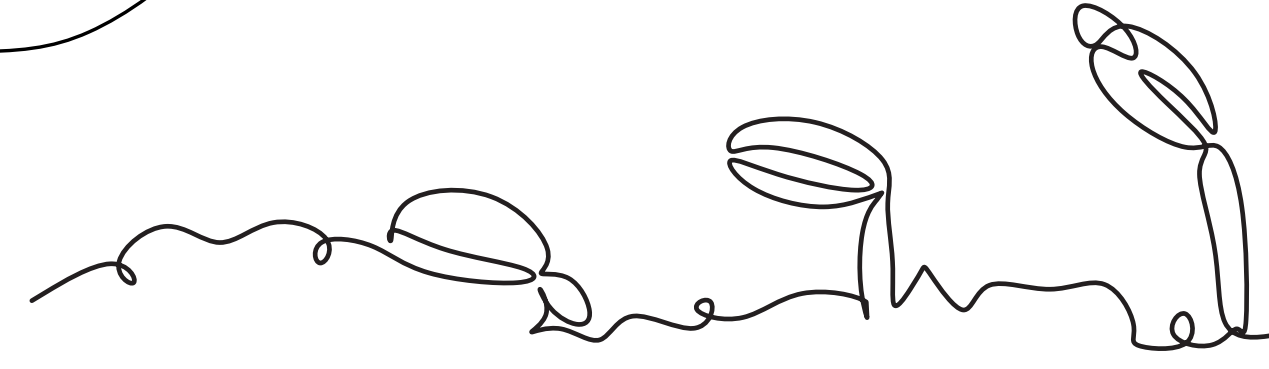


DIE ERWEITERTE PROJEKTBESCHREIBUNG

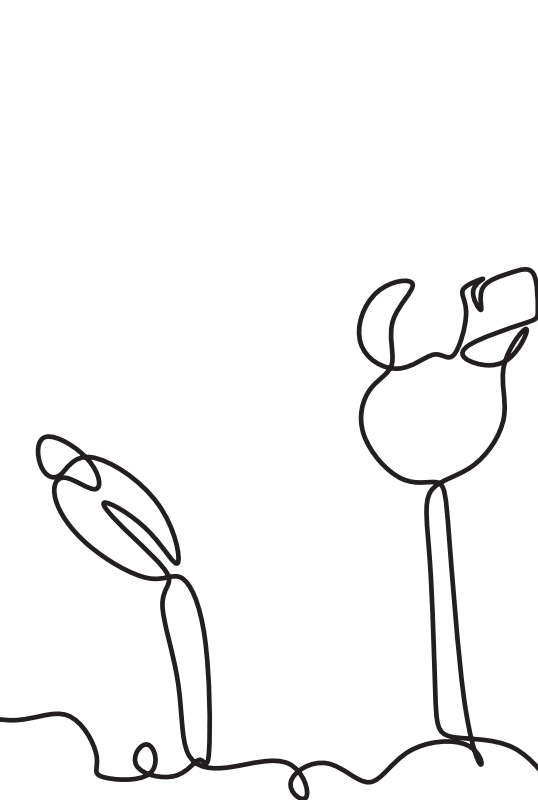
GOLDEN CIRCLE



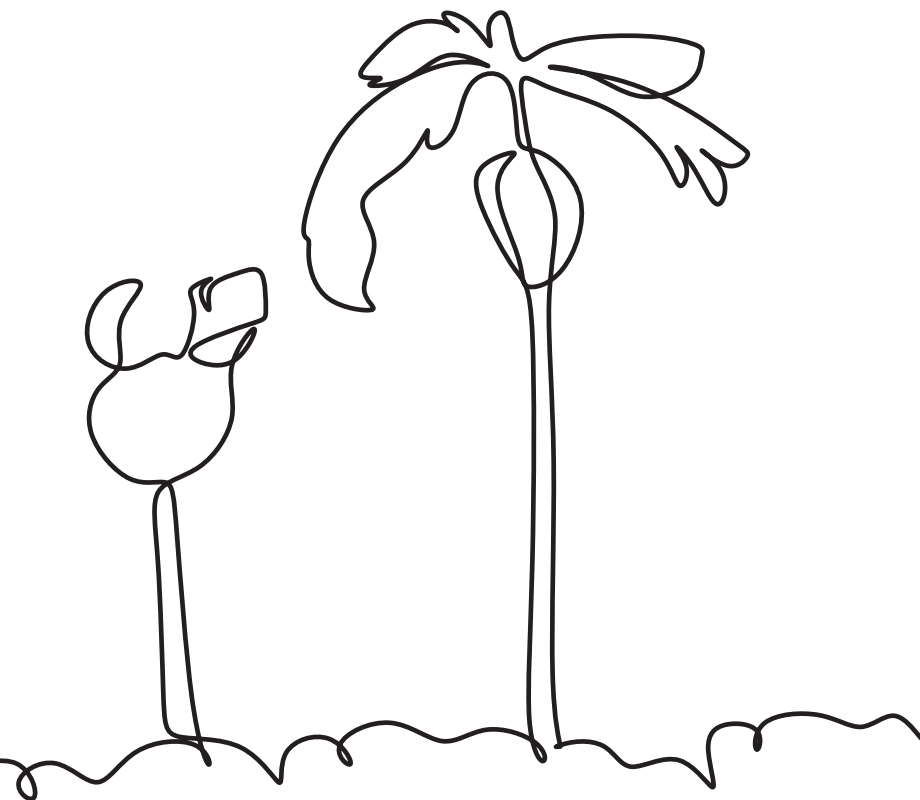
WARUM bzw.
WOZU
macht ihr
das? Was ist
eure
Zielsetzung?



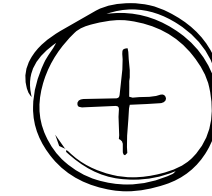
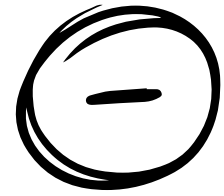
WIE
macht
ihr das,
was ihr
tut?



WAS ist
euer
Ergebnis
?



DIE ENTSCHEIDUNG



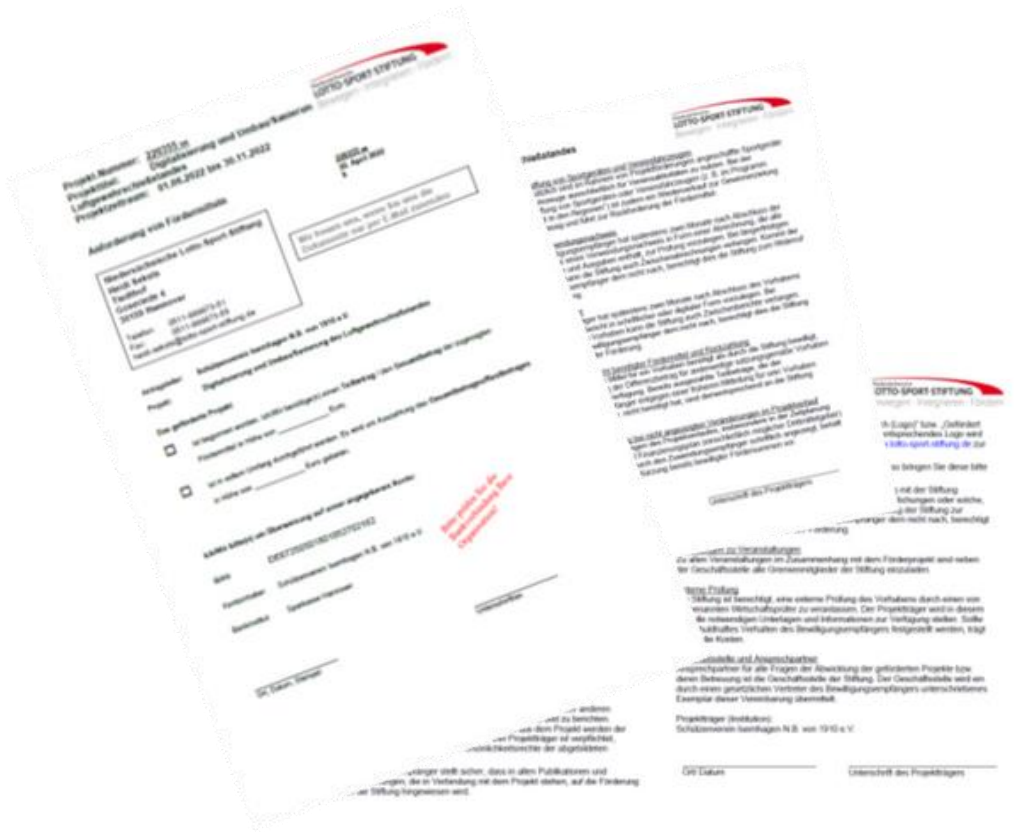
- Leider können nicht alle Projekte gefördert werden

- Bewilligungsschreiben
- Kooperationsvereinbarung
- Anforderung von Fördermitteln
- Merkblatt zur
- Öffentlichkeitsarbeit Vorlage zum Mittelverwendungsnachweis



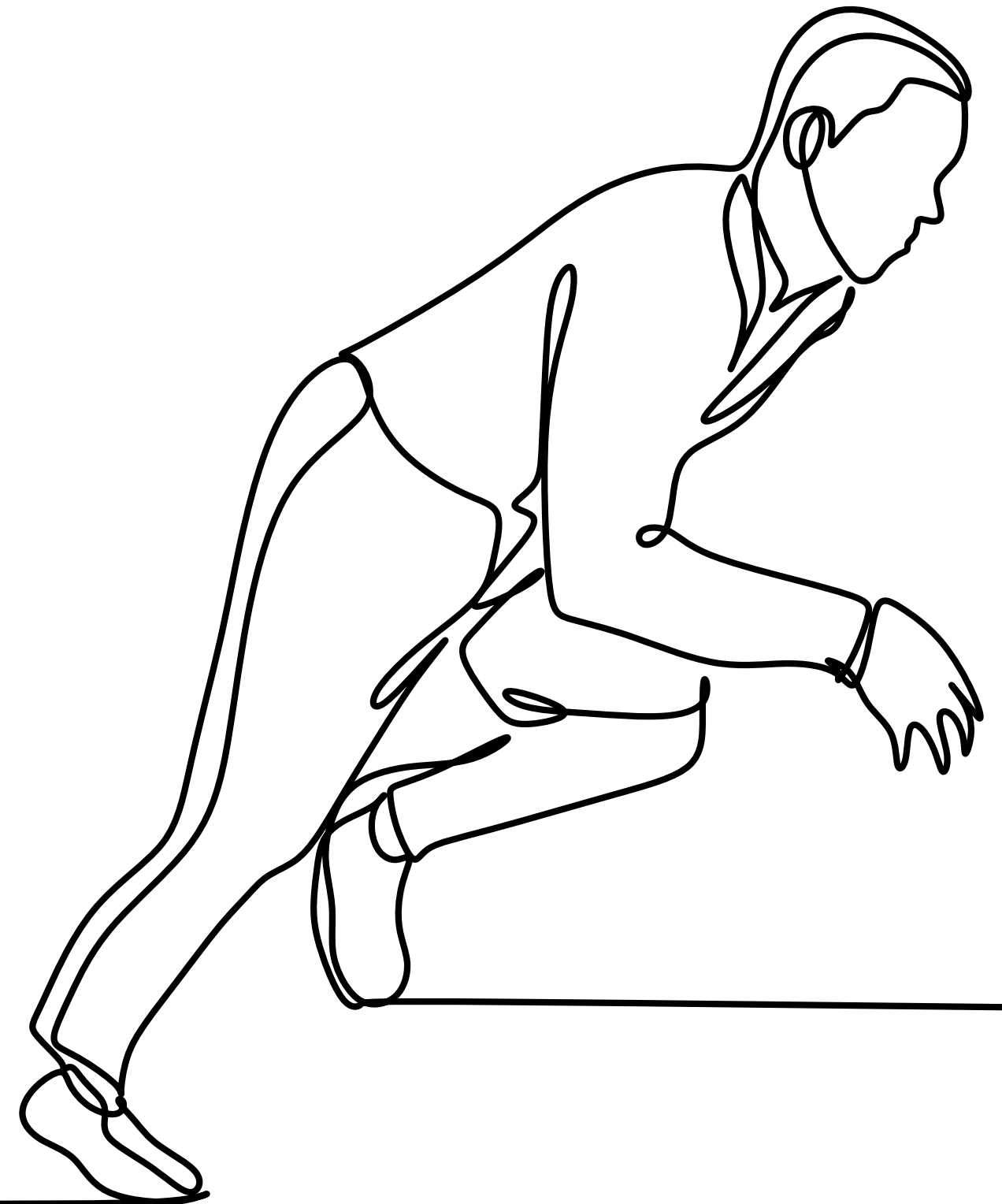
ZUSAMMENARBEIT MIT DER STIFTUNG

[How to Zusammenarbeit mit der Stiftung](#)



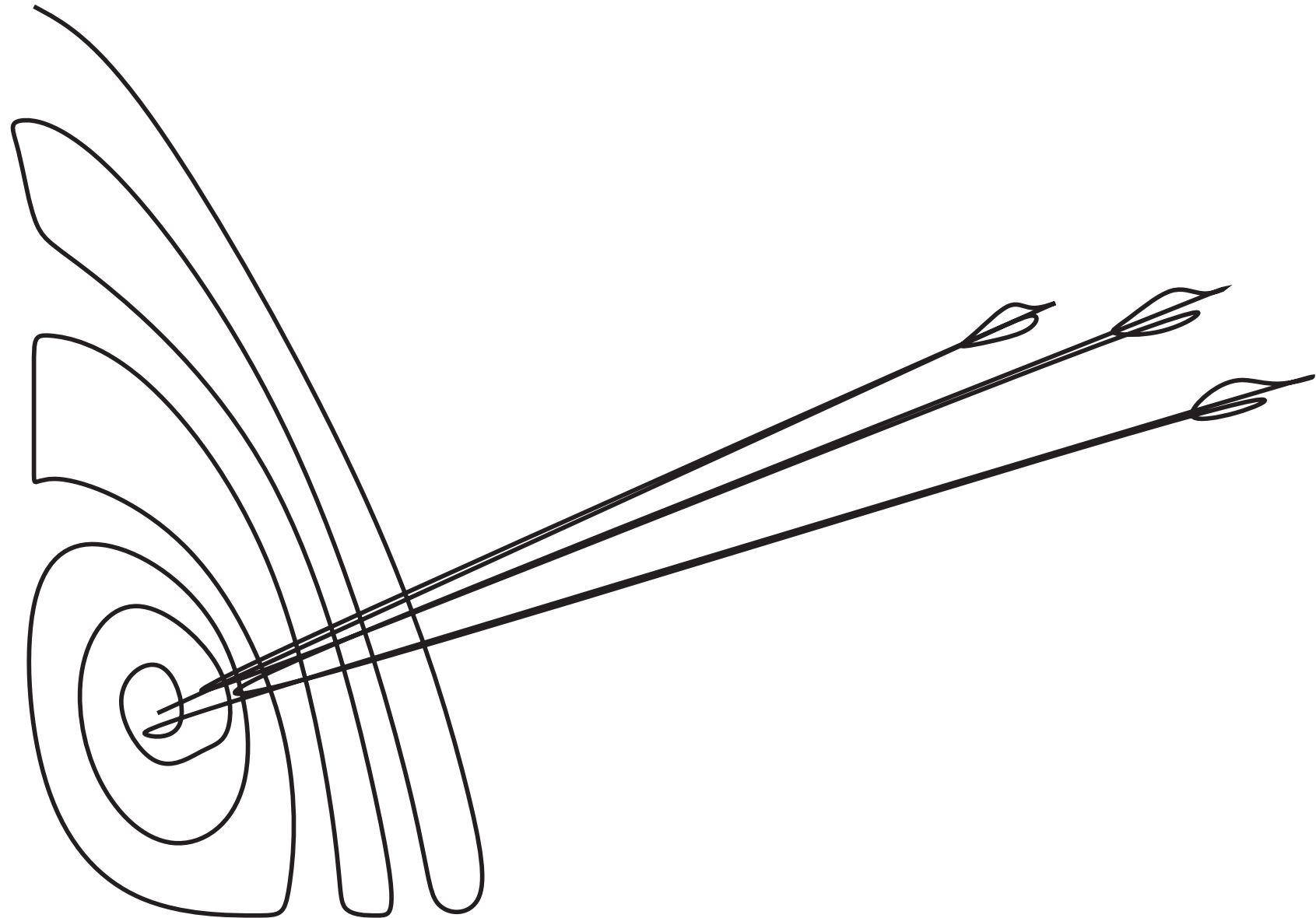
WAS TUN BEI EINER FÖRDERUNG?

- Kooperationsvereinbarung lesen, unterschreiben und zurücksenden
- Projekt umsetzen
- über Veränderungen berichten
- Öffentlichkeitsarbeit abstimmen
- Fördermittel können jederzeit abgerufen werden
- Abschlussbericht und Mittelverwendungsnachweis erstellen



PROJEKTABSCHLUS

S



- Spätestens 2 Monate nach Projektende bei der Stiftung einreichen
- Verwendungsnachweis über die tatsächlichen Einnahmen und Ausgaben des Projektes
- Abschlussbericht:
Wie lief das Projekt?
Was waren Besonderheiten? Wir haben Sie Schwierigkeiten überwunden?
Welche Rückmeldungen haben Sie bekommen? ...

MITTELV ERWENDUNGSNACHWEIS

Mittelverwendungsnachweis oder Änderung Kosten- und Finanzierungsplan



Projekt-Nummer: 220160
Projekt: Testprojekt
Antragssteller: Testverein e.V.

Seite 1 von 2

Bitte per E-Mail zurücksenden an:

Niedersächsische Lotto-Sport-Stiftung
Felek Güler
Tiedthof, Goserieide 4
30159 Hannover

Telefon: 0511-999873-53
Fax: 0511-999871-55
felek.gueler@lotto-sport-stiftung.de

Wir freuen uns, wenn Sie uns die
Dokumente nur per E-Mail zusenden.

I Der Bewilligungsempfänger hat spätestens zwei Monate nach Abschluss der Maßnahme einen
N Verwendungsnachweis in Form einer Abrechnung, die alle Einnahmen und Ausgaben enthält, zur Prüfung
vorzulegen.
F Anhand dieser Angaben werden wir Ihre Projektabrechnung prüfen. Bitte bewahren Sie alle Belege,
O die das Projekt betreffen, sorgfältig auf. Die Stiftung behält sich vor, Projektabrechnungen
stichprobenartig detailliert mit Belegen zu prüfen. In diesem Falle kommen wir wieder auf Sie zu und
fordern die Belege bei Ihnen an.

Zutreffendes bitte ankreuzen:

- Das oben genannte Projekt ist abgeschlossen. Hiermit teilen wir Ihnen die endgültige Projektabrechnung mit und bestätigen Ihnen die Richtigkeit der Angaben.
- Der Ihnen vorliegende Finanzierungsplan hat sich wie folgt verändert. Wir bitten um Prüfung und Genehmigung.

AUSGABEN/KOSTEN

Beschreibung	Geplante Ausgaben in €	Tatsächliche Ausgaben in €
Transport/Fahrtkosten	60,00	
Honorare/Gagen	1500,00	
Durchführungskosten allgemein <u>Gesamt</u>	1.560,00	
Verbrauchsmaterial (Papier, Stifte, Bastelmaterial etc.)	100,00	
Druckkosten	60,00	
Eintritt Exkursion (z.B. Zoo, Museum, etc.)	300,00	
Durchführungssachkosten <u>Gesamt</u>	460,00	
Projektkosten <u>Gesamt</u>	2.020,00	

Mittelverwendungsnachweis oder Änderung Kosten- und Finanzierungsplan



Projekt-Nummer: 220160
Projekt: Testprojekt
Antragssteller: Testverein e.V.

Seite 2 von 2

EINNAHMEN/FINANZIERUNG

Beschreibung	Geplante Einnahmen / Eigenmittel in €	Tatsächliche Einnahmen / Eigenmittel in €
Stiftung Heimatstadt (bewilligt)	500,00	
Sparkasse(beantragt)	500,00	
Beantragt in Stiftung	500,00	
Weitere Förderer <u>Gesamt</u>	1.500,00	
Eigenmittel <u>Gesamt</u>	520,00	
Projektkosten <u>Gesamt</u>	2.020,00	

Anmerkungen des Projektträgers:

Hiermit bestätige ich die Richtigkeit meiner Angaben und versichere, dass zu allen oben aufgeführten Posten entsprechende Belege vorliegen.

Ort / Datum

Unterschrift Projektträger

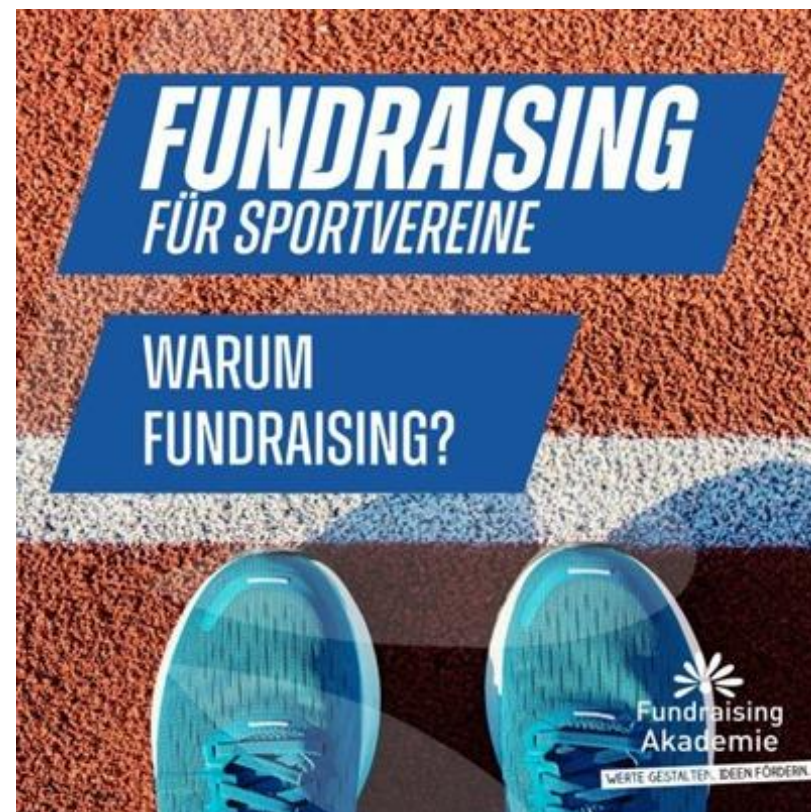
PODCAST-TIPPS

[Vereinsstrategen](#)

u.a. Brauchst du 2023 eine Beitragserhöhung? So wird dein Verein digital, Mit modernen Vereinsstrukturen mehr Freiwillige gewinnen, ...

[Sportfundraising](#)

[Hör Mal](#)



DIE DEUTSCHE STIFTUNG FÜR ENGAGEMENT UND EHRENAMT

[Deutsche Stiftung Engagement und Ehrenamt](#)

- Alles rund ums Ehrenamt: Fördermöglichkeiten, Webinare, Tipps für Vereine, Wissen, Förderdatenbank

#ENGAGEMENT ZEIGEN

Der Newsletter der Deutschen Stiftung für Engagement und Ehrenamt



DEUTSCHE STIFTUNG
FÜR ENGAGEMENT
UND EHRENAMT

FÖRDERATLAS FÜR MIGRATION, TEILHABE UND ZUSAMMENHALT

Förderatlas

- Der Förderatlas für Migration, Teilhabe und Zusammenhalt bietet eine breite Übersicht über die bestehenden Förderprogramme rund um das Thema Integration, Migration und Teilhabe.
- Förderbereiche:
Arbeitsmarkt,
Schule und Bildung,
Sprachförderung,
Kunst und Kultur,
Sport und Gesundheit,
Politische Teilhabe, ...



WEITERE AUSFÜHRLICHE INFORMATIONEN

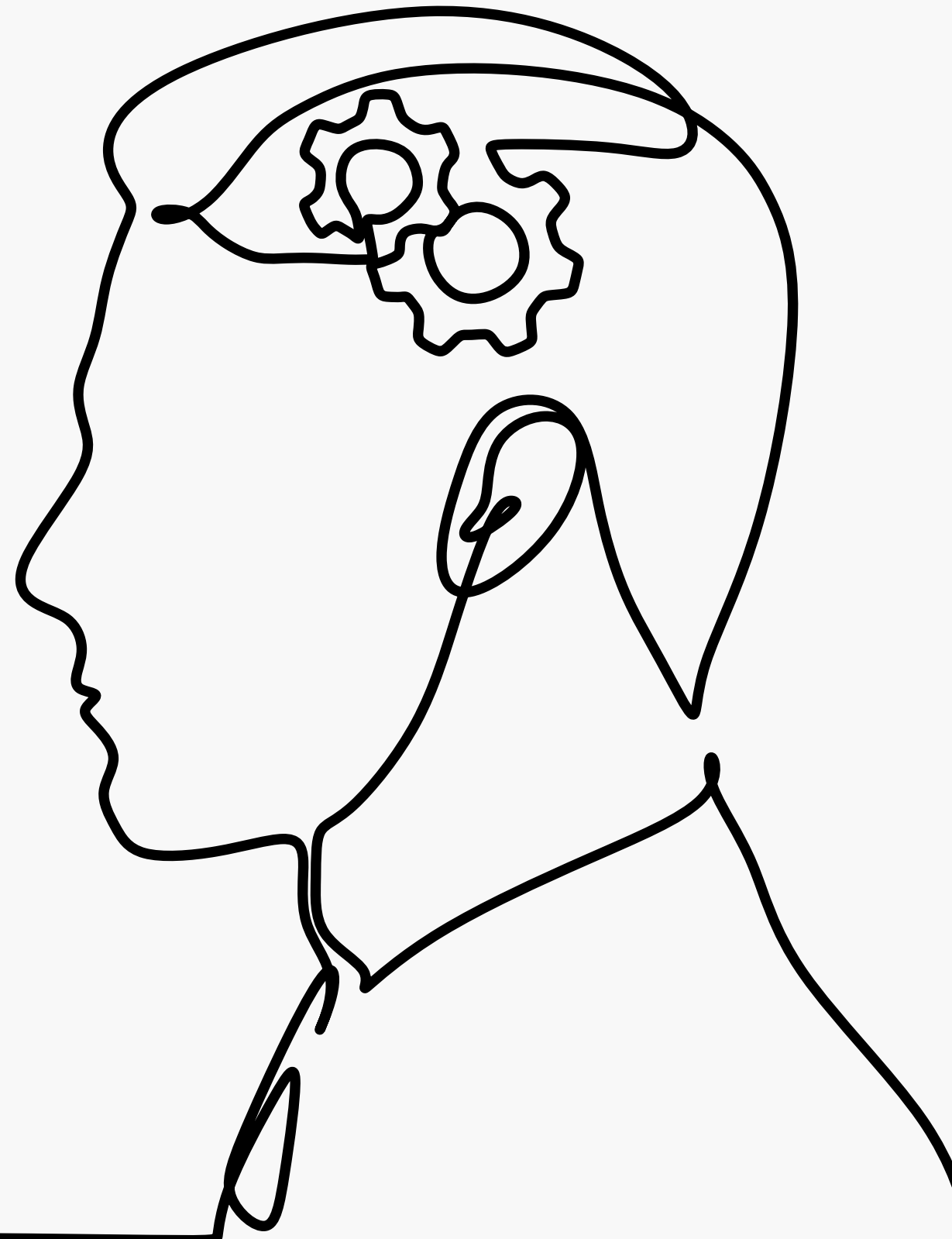
- [Lotto-Sport-Stiftung](#)
- Detaillierte Informationen zu Fördermöglichkeiten, auch in Leichter Sprache
- Nützliche Tipps und Tricks
- Neuigkeiten und Veranstaltungen
- Digitale Pinnwand "Schau mal"
- How-to ... Videos
- Anmeldung zum Newsletter
- Social Media



[Niedersächsische Lotto-Sport-Stiftung](#)

[nds_lotto_sport_stiftung](#)

[Nds. Lotto-Sport-Stiftung](#)



HERZLICHEN DANK FÜR DIE AUFMERKSAMKEIT!

Fragen?

Wir helfen gerne!



Dr. Sönke Burmeister

Clemens Kurek

Heidi Ripke

Felek
Güler

Melanie Rosenthal

soenke.burmeister@lotto-sport-stiftung.de
clemens.kurek@lotto-sport-stiftung.de

heidi.ripke@lotto-sport-stiftung.de
felek.gueler@lotto-sport-stiftung.de

melanie-rosenthal@lotto-sport-stiftung.de

0511 999 873-50

-52

-61

-53

-51